

# Pocket WHALE

Ideal zur RT60 Messung mit dem XL2

**Satte Pegel, auch tieffrequent!**

**Interne Rauschquelle**

**Eingebauter Akku**

**Beliebige eigene Signale**

**Robust und leicht**



## Pocket Whale Lautsprecher

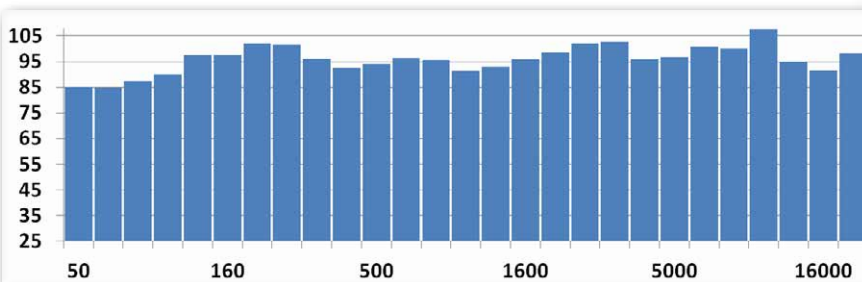
Die äußerst kräftige Lautsprecherbox im markanten Design einer Walfflosse ist klein, leicht, angenehm zu tragen und äußerst robust!.

Ein Signalgenerator mit gepulstem Rauschen, sowie Akku sind inklusive!  
Hinstellen, einschalten, Nachhallzeit messen, fertig - Effizienter geht es nicht!

Da der XL2, ebenso wie der Vorgänger AL1, automatisch auf jedes Abschalten des Rauschsignals triggert und eine Messung auslöst wird der Meßablauf durch diese kräftige Lautsprecher-Box und den gepulsten Rauschgenerator sehr beschleunigt.

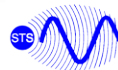
Nach dem Einschalten wird sofort ein Rauschen abgespielt, das sich nach 2.5 Sekunden abschaltet und sich dann nach einer Pause wiederholt. Während Sie z.B. mit dem XL2 durch den Raum gehen, triggert der XL2 automatisch auf jedes Abschalten des Rauschens. Hierdurch erledigen Sie die räumliche Mittelung ganz nebenbei, im Handumdrehen.

Das Rauschen ist speziell für diese Box optimiert, und reizt die Box bis an ihre Grenzen aus. Die erzeugten Schallpegel reichen aus für die Messung von normalen Wohnräumen, kleinen und mittleren Büros oder Klassenräumen (satte Pegel im Bereich 50Hz bis 20 kHz)



## Technische Daten

- Eingebaute Rauschquelle
- Gepulstes Rauschen optimiert für Nachhallzeitmessung mit dem XL2
- Eingebauter Akku, Betriebsdauer ca 2 Stunden typisch
- Gewicht 3,4 kg
- Schalldruckpegel bis ca 115dB in 10 cm Abstand, frontal
- Schallleistung ca 106dB
- Die Lieferung erfolgt mit praktischem Tragegurt und Ladegerät



**Schalltechnik SÜD & NORD**

PROFESSIONELLE SCHALLMESSTECHNIK

**Zentrale und Vertrieb Süd**  
Schalltechnik SÜD & NORD GmbH  
Nürnberger Straße 262  
93059 Regensburg  
Tel.: 0941/94 555 85  
Fax.: 0941/94 555 83  
info@akustiktest.de

**Pocket Whale - NACHHALLZEIT messen simpel und schnell !**

© Copyright: Schalltechnik Süd&Nord GmbH, Nürnbergerstr. 2 62, 93059 Regensburg Tel. 0941/94555-85 Fax -83 www.akustiktest.de info@akustiktest.de Alle Informationen können ohne vorherige Ankündigungen geändert werden. Verwendung der Texte und Bilder (auch auszugsweise) oder Kopieren oder Weitergabe auch in elektronischer Form nur mit vorheriger schriftlicher Genehmigung der Schalltechnik Süd&Nord GmbH gestattet. XL2, AL1, Acoustiflyzer sind eingetragene Warenzeichen der NTI Audio AG. Die angebotenen Zubehörprodukte sind keine NTI-Audio-Produkte, sondern unsere eigenen Produkte. Unser Angebot richtet sich ausschließlich an gewerbliche Kunden in Deutschland.